

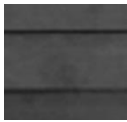


# SERIEAVANTGARDE



<b>Referencia</b>	KPCOV80
<b>Descripción</b>	Piscina ovalada de composite
<b>Estructura</b>	Composite
<b>Dimensiones exteriores</b>	804 x 386 x 124 cm
<b>Dimensiones interiores</b>	758 x 338 X 124 cm
<b>Volumen</b>	27 m <sup>3</sup>
<b>Espacio instalación</b>	844 x 506 cm

<b>Reference</b>	KPCOV80
<b>Description</b>	An oval pool composite
<b>Structure</b>	Composite
<b>Exterior dimensions</b>	804 x 386 x 124 cm
<b>Interior dimensions</b>	758 x 338 X 124 cm
<b>Volume</b>	27 m <sup>3</sup>
<b>Installation space</b>	844 x 506 cm



## **Estructura Structure**

Composite – 36 mm  
Composite– 36 mm



## **Liner Liner**

PVC – Gris – 60/100  
PVC – Grey – 60/100



## **Perfilería Profiles**

Playas: 6: 260 x 100 x 1584mm + 4:260 x 100 x 1487 + 4:260 x 100 x 1380. Postes Verticales: 14  
Edges: 6: 260 x 100 x 1584mm + 4:260 x 100 x 1487 + 4:260 x 100 x 1380. Upright supports: 14



## **Manta protectora Bottom protectiveblanket**

Poliéster  
Polyester



## **Filtración Filtration**



Arena: ± 40kg (incluida) - Silex 0,4 - 0,8 mm  
Cuba: Ø400- 230W - Válvula 5 vías .Caudal grupo: 6m<sup>3</sup> /h  
Sand: ± 40kg (included) - Silex 0,4 - 0,8 mm  
Tank: Ø400 - 230W - Valve 5 ways .Group flow: 6m<sup>3</sup> /h



## **Skimmer Skimmer**

Color: Gris (Americano)  
Color: Grey (Wide mouth)



## **Escalera1/2 Ladder**

1- Inox- 3 peldaños / 3 steps  
2- Composite- 4 peldaños / 4 steps

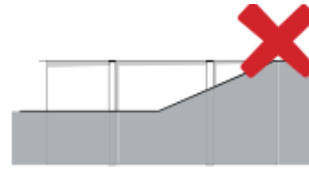
## **Sistema fijación System fixation**

Sistema de vigas enterradas  
Steel kit: buried steel beams



DESIGNED,  
MACHINED  
AND  
ASSEMBLED  
IN EU





**Solera de hormigón: recomendable**  
Concrete platform: recommendable



### PACKAGING PACKAGING



<b>Tipo</b> Type	Caja cartón/ Carton box
<b>Unidades</b> Units	2
<b>Medidas</b> Size	170 X 150 X 161 cm
<b>Volumen</b> Volume	4,10 m <sup>3</sup>
<b>Peso</b> Weight	1430 kg

### PALETIZADO PALLET



<b>Unidades</b> Units	2
<b>Medidas</b> Size	170 X 150 X 161 cm
<b>Volumen</b> Volume	4,10 m <sup>3</sup>
<b>Peso</b> Weight (pallet 1/pallet2)	1100 kg / 330 kg = 1430 kg



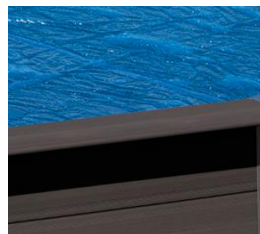
**Video montaje**  
Assembly video



### PRODUCTOS COMPLEMENTARIOS COMPLEMENTARY PRODUCTS



**Cubierta de invierno**  
Winter cover  
CIKPCO80



**Cubierta isotérmica**  
Isothermic cover  
CVKPCO80



**Limpiafondos automático**  
Automatic cleaner  
19007



**Robot**  
Robot  
RKA80